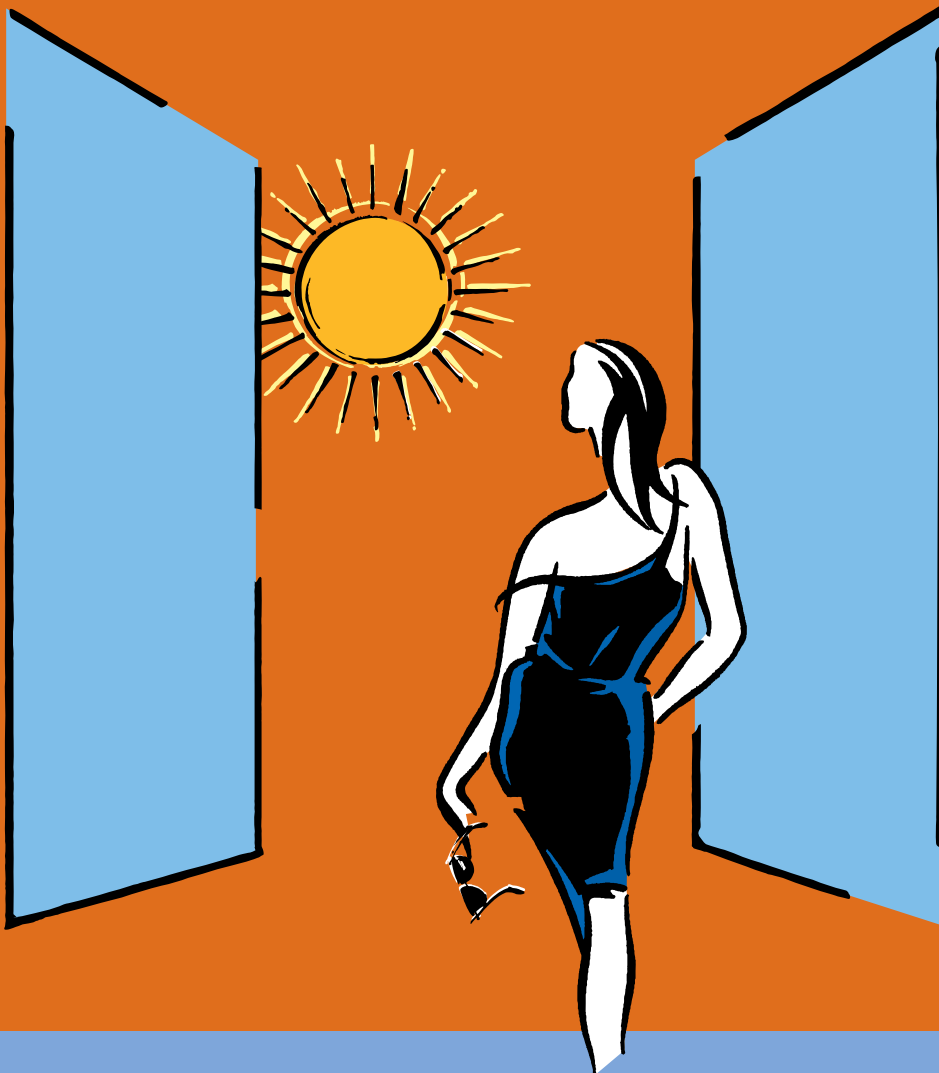


SGG CLIMAPLUS® 4S

*Licht en comfort in
de vier seizoenen*



SGG CLIMAPLUS[®] 4S

SGG CLIMAPLUS 4S is een isolerende hoogrendements-beglazing (HR), speciaal ontwikkeld voor een optimaal comfort tijdens alle seizoenen.

Toepassingen

Woningbouw:

- grote ramen/raampartijen op het zuiden of het westen,
- verticale beglazing van serres.

Publieke gebouwen:

- ziekenhuizen,
- scholen,
- sportcentra,
- winkels.

SGG CLIMAPLUS 4S is ook geschikt voor gevels van gebouwen met een "dubbele huid". In dat geval wordt enerzijds de transparantie door de inval van daglicht gegarandeerd en anderzijds biedt de beglazing bescherming tegen verwarming door de zon.

Voordelen

SGG CLIMAPLUS 4S isoleert bijna 3 x beter dan gewone dubbele beglazing en vermindert bovendien de directe inval van zonnestralen en -warmte. Dankzij deze eigenschappen (*) wordt het risico op oververhitting van ruimtes tijdens zonnige dagen beperkt. (*) Gewone HR-beglazing laat in vergelijking met SGG CLIMAPLUS 4S 50% meer directe zonnewarmte door.

- In de winter biedt SGG CLIMAPLUS 4S de bijzondere prestaties van hoogrendementsbeglazing: meer comfort door verminderde koude-uitstraling dichtbij het glas, energiebesparing, mogelijkheid om grotere oppervlakken te beglazen en meer licht.

- Tijdens de zomer en de tussenseizoenen biedt SGG CLIMAPLUS 4S een verbeterde zonnewering: 50% beter dan de gebruikelijke hoogrendements-beglazing. Men bereikt een hoger comfort dankzij een gereduceerd serre-effect. Een groter beglaasd oppervlak is mogelijk, zodat meer licht binnenkomt zonder extreme verwarming.

Beschrijving

De dubbele beglazing SGG CLIMAPLUS 4S bestaat uit de volgende elementen:

- Heldere buitenbeglazing SGG PLANISTAR met metaalcoating op zijde 2 (spouwzijde) aangebracht door middel van het sputterprocédé. De coating heeft een lage emissiviteit en zorgt voor sterk verbeterde zonwerende en thermisch isolerende eigenschappen van de beglazing.

- Spouw gevuld met het thermisch isolerende gas: argon.

- Binnenbeglazing in helder SGG PLANILUX.

Een dubbele, hermetische afdichting voegt beide glasplaten samen.

Prestaties

Waarden volgens de CEN normen			
Glas		SGG CLIMAPLUS 4S 4-15-4 mm	
Lichtfactoren			
T/	%	71	
R/E	%	12	
R/I	%	13	
UV			
T _{UV}	%	11	
Energetische factoren			
T _e	%	38	
R _e E	%	30	
A _e	%	32	
Zontoetredingsfactor			
g _{EN410}		0,42	
g _{ISO 9050M1 (DIN)}		0,39	
Shading Coëfficiënt			
SC		0,48	
U-waarde W/(m ² .K)			
12 mm argon		1,3	
15 mm argon		1,1	

SGG CLIMAPLUS 4S, SGG PLANISTAR en SGG PLANILUX zijn gedeponeerd merken.